

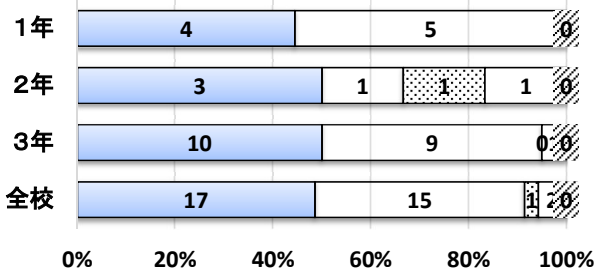
# 生活・学習についてのアンケート調査（生徒）

回答数 全校43名中（1年生9名・2年生6名・3年生20名）

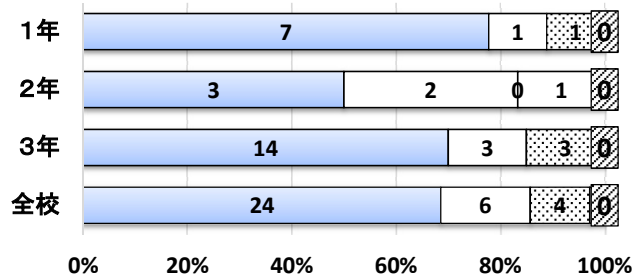
:よく当てはまる
  :当てはまる
  :あまり当てはまらない
  :全く当てはまらない

## I 学校生活

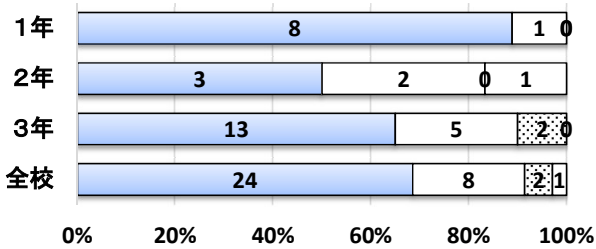
1 あなたは、学校が楽しい。



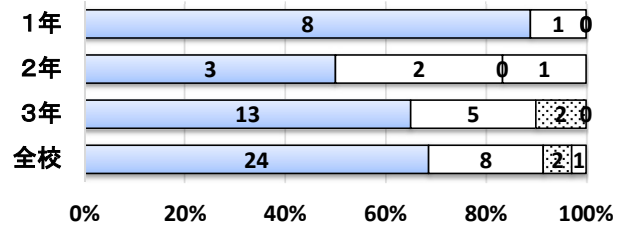
2 あなたは、みんなと行事に参加することが楽しい。



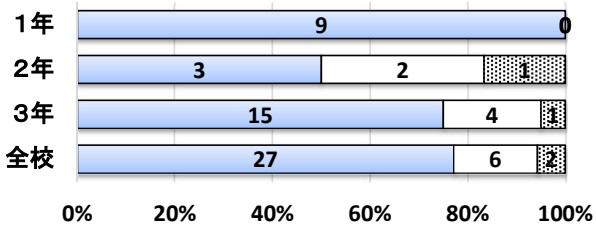
3 先生は、あなたの良いところを認めてくれている



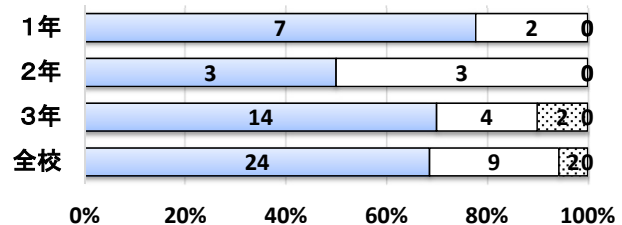
4 先生は、困っている人がいると、その解決のために努力したり、悩みや話を聞いてくれる



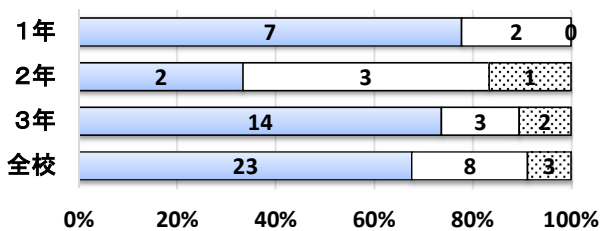
5 あなたは、避難訓練に対して、意義を理解し、真剣に取り組んでいる



6 あなたは、登校前検温、手洗い、うがい、マスク着用などの感染症予防を意識して学校生活を送っている

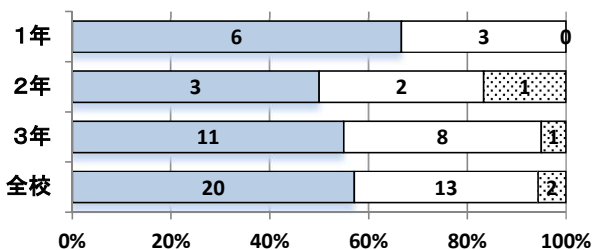


7 あなたは、各種委員会や学級の係活動、清掃活動、給食当番に進んで取り組んでいる

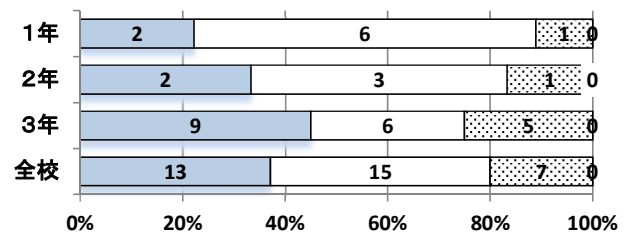


## II 授業

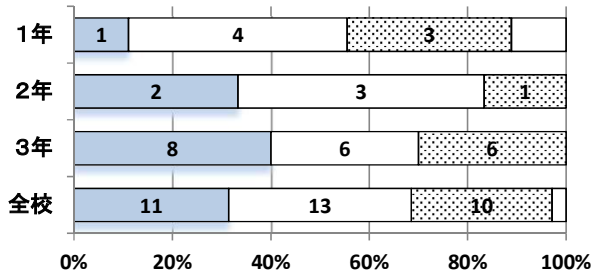
8 あなたは、授業に集中して、意欲的に取り組んでいる



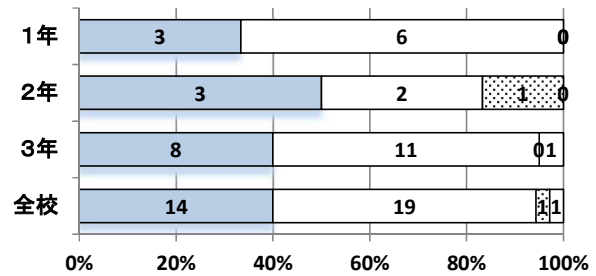
9 あなたは、授業など学校生活の中で、自分の考えを積極的に発表している。



10 あなたは、授業中に先生の説明や友達の発表に疑問を持ったとき、進んで質問している。

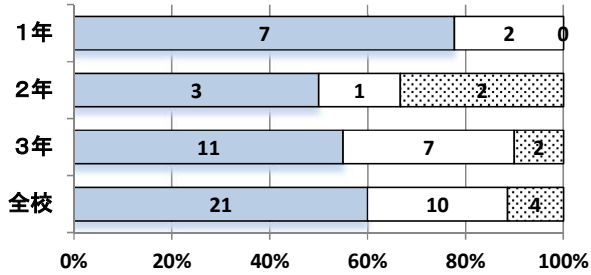


11 あなたは、授業がよく分かる

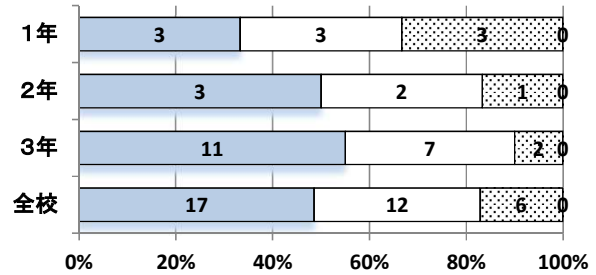


### III 学習意欲

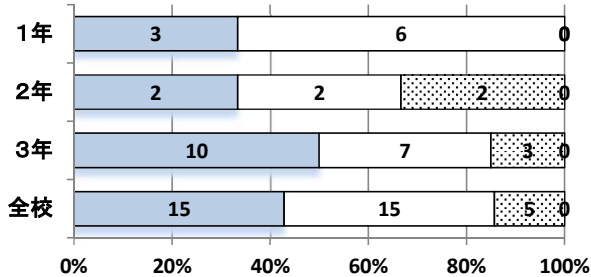
12 あなたは、自分自身が将来世の中の役に立てるようになるために勉強をがんばっている。



13 あなたは、「なぜだろう？」と疑問や不思議に感じるがよくある

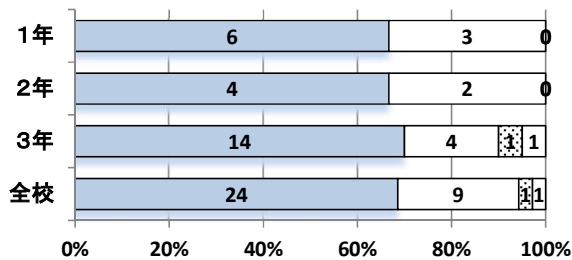


14 あなたは、自分自身の力で、何とかして答えを見つけたいと思う

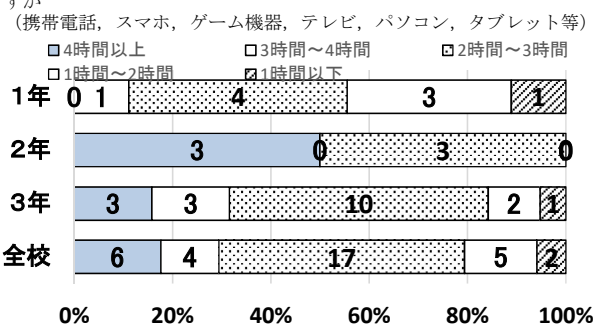


### IV 家庭生活

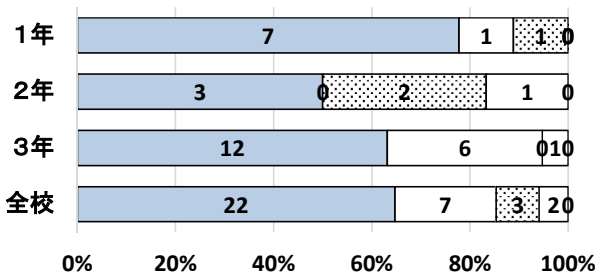
15 あなたは、お家の人に、話をしっかり聞いてもらっている



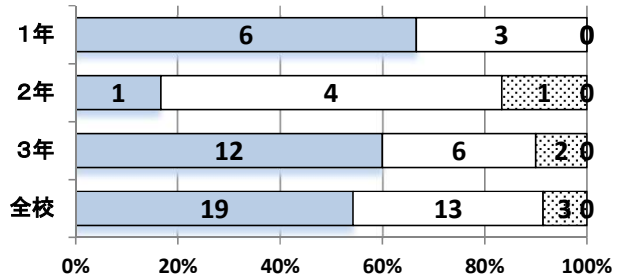
16 あなたは、平日、1日当たりどれくらいの時間、情報機器を使っていますか



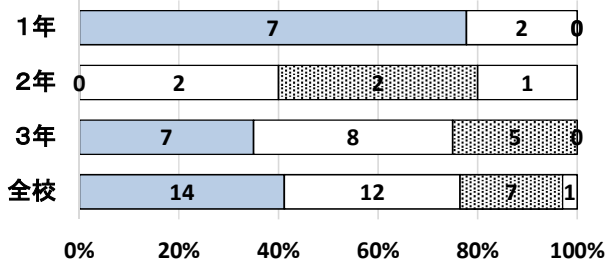
17 あなたは、携帯電話やスマホなどの使い方の約束について、家の人と話し合っている。



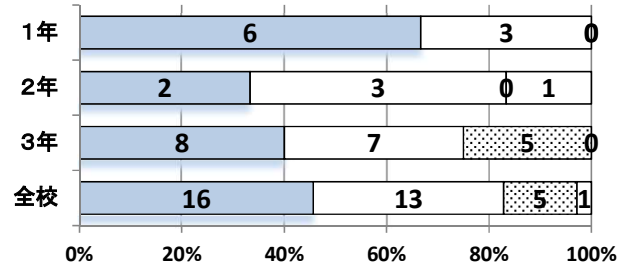
18 あなたは、携帯電話やスマホの使い方について約束したことを守っている。



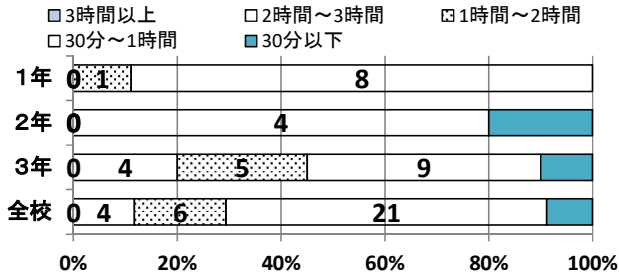
19 あなたは、計画を立てて毎日家庭学習に取り組んでいますか。



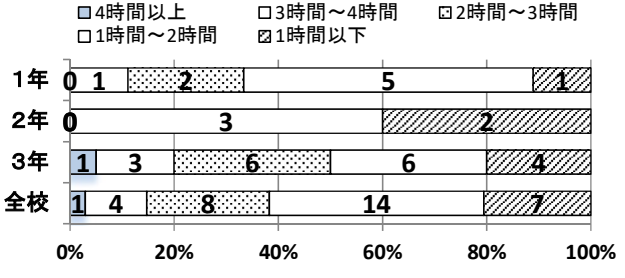
20 あなたは、学校の宿題に忘れずに取り組んでいる



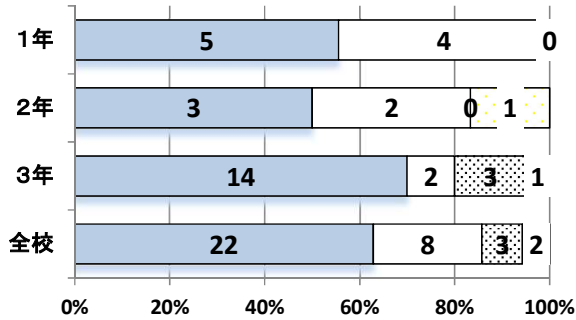
21 あなたは学校の授業時間以外に、平日どれくらいの時間勉強していますか ※家庭教師や学習塾などの時間も含む



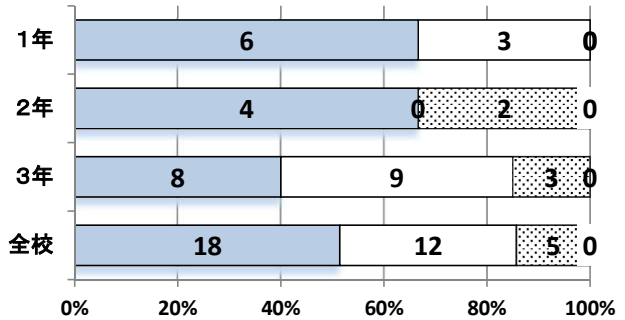
22 あなたは、土曜日や日曜日などの休日に、1日当たりどれくらいの時間勉強をしますか ※家庭教師・学習塾などを利用した勉強も含む。



23 あなたは、自分の将来について、家の人と話し合っている。

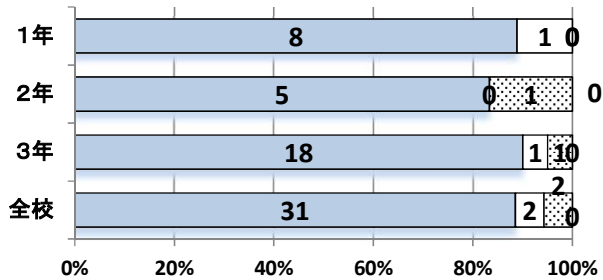


24 あなたは、家で手伝いをしている

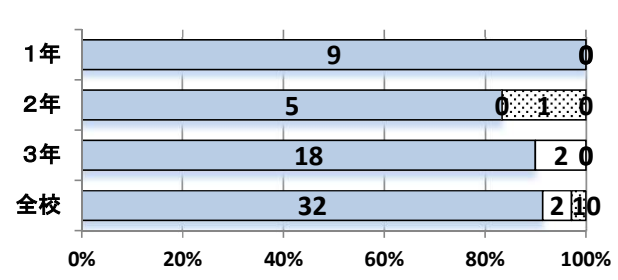


## V 道徳心

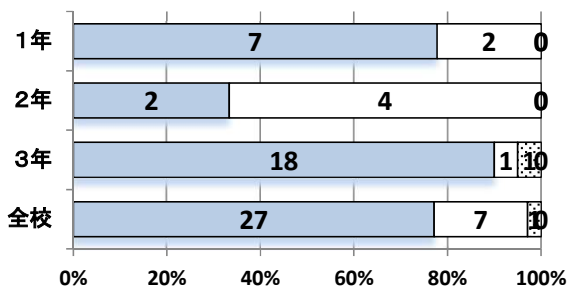
25 あなたは、いじめは、どんな理由があっても、いけないことだと思う。



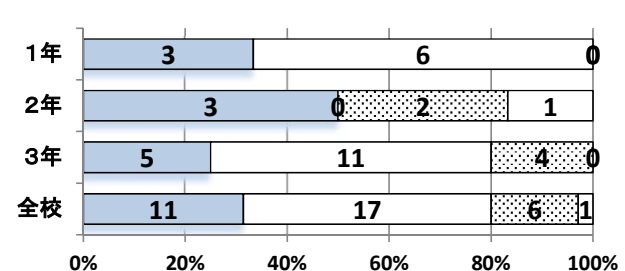
26 あなたは、命はかけがえのないものだと思う（自分、周囲の人、動植物）。



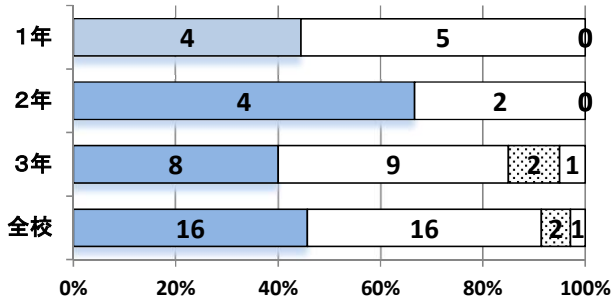
27 あなたは、学校生活及び登下校時も含めて、危険のないよう、安全に心掛けて生活している。



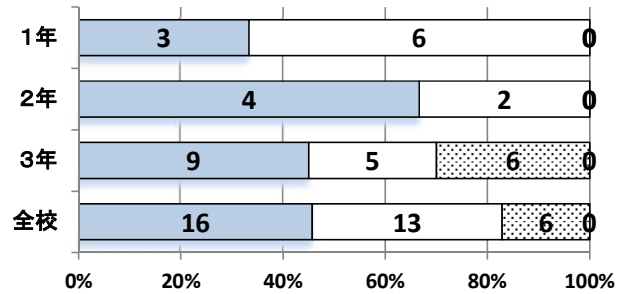
28 あなたは、早寝、早起きなど規則正しい生活をしている。



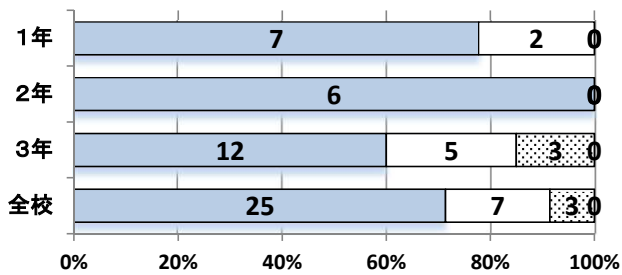
29 あなたは、自分には、良いところがあると思う。



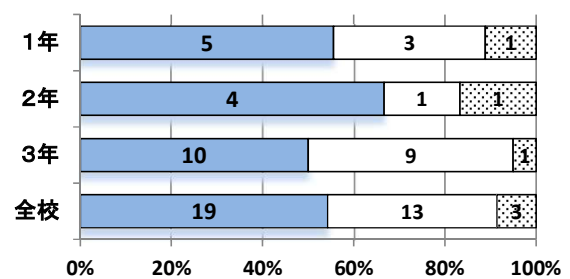
30 あなたは、むずかしいことでも、失敗をおそれないでチャレンジしている。



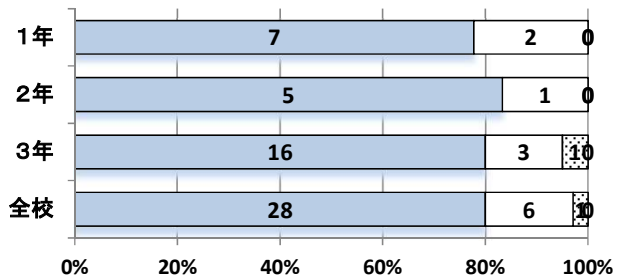
31 あなたは、将来の夢や目標を、持っている。



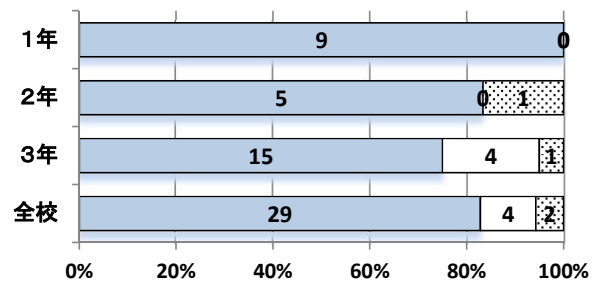
32 あなたは、学校だけでなく、地域でも進んで挨拶をしている



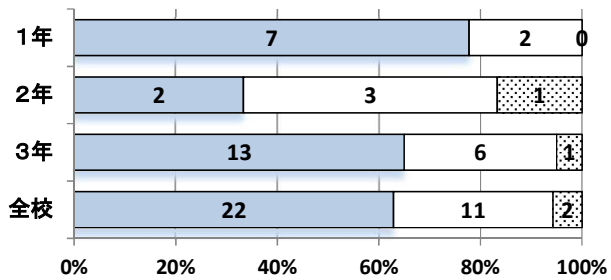
33 あなたは、人の気持ちが分かる人間になりたいと思う。



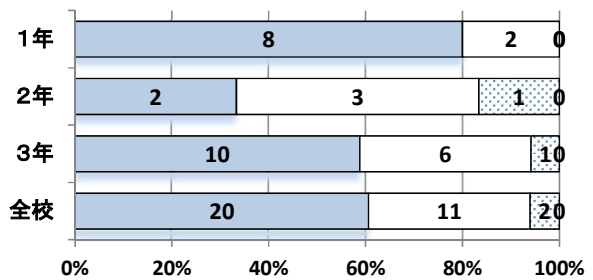
34 あなたは、周囲の人に「ありがとう」の気持ちを素直に伝えている。



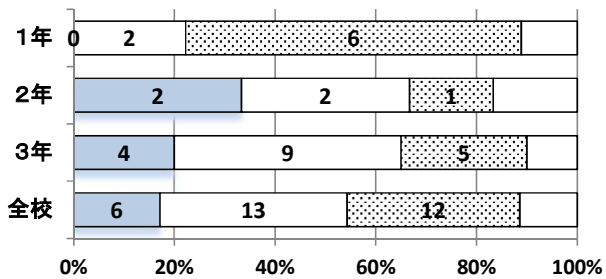
35 あなたは、人が困っている時は、進んで助けている。



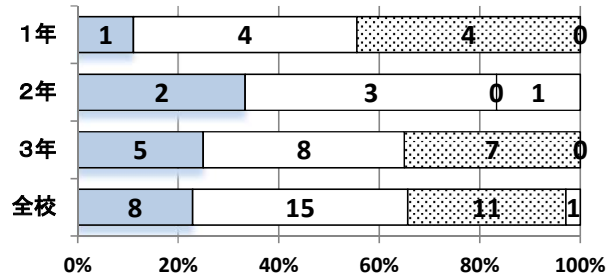
36 あなたは、決まりや約束を守って生活している。



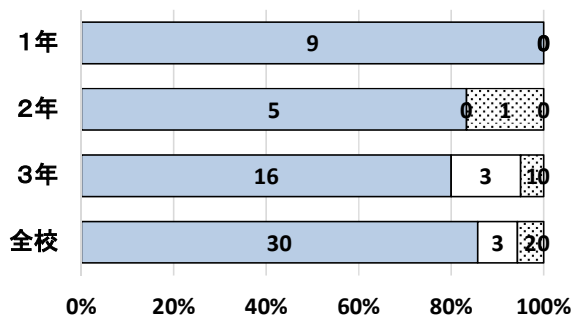
37 あなたは、奉仕活動(ボランティア活動)に進んで取り組んでいる。



38 あなたは、地域の行事などに進んで参加している。



39 あなたは、人の役に立つ人間になりたいと思う。



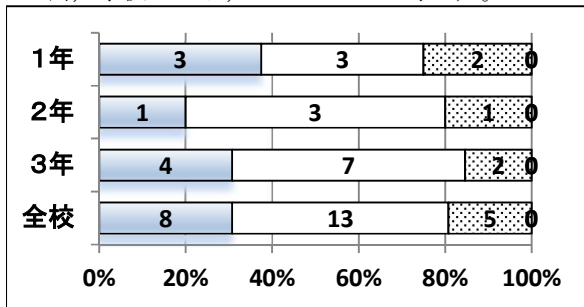
# 本校の教育に関するアンケート集計結果（保護者）

回答数 全校43名（1年生13名・2年生6名・3年生24名）実家庭数39

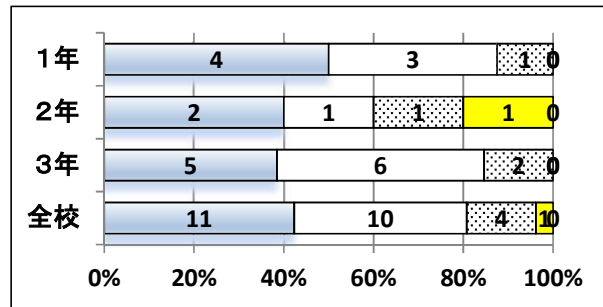
■：そう思う □：どちらかといえば思う ▨：どちらかといえば思わない ■：思わない ■：わからない

## I 学校運営に関して

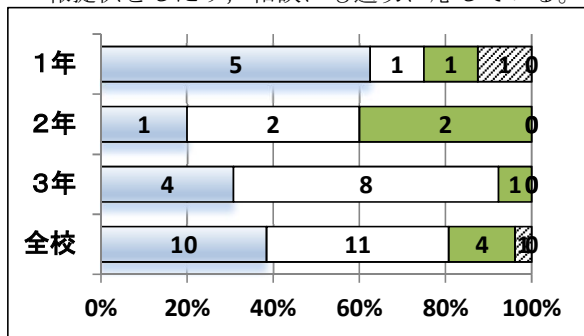
1 学校は経営方針や教育活動について、保護者や地域の方に分かりやすく伝えている（PTA総会、学校だより、ホームページ等で）。



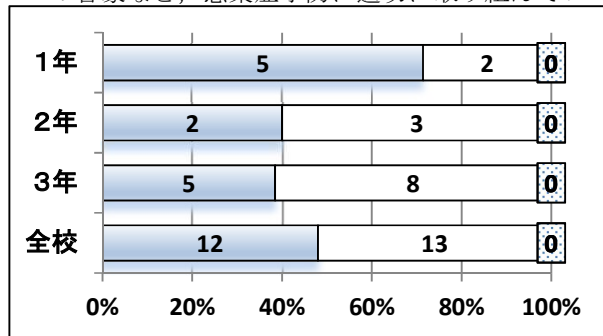
2 いろいろな問題や事故（けがや体調不良等）が起きた時、学校は適切に対応している。



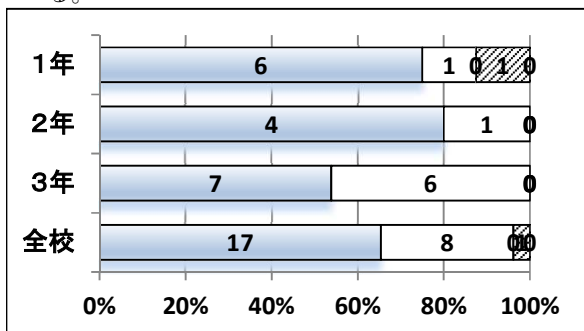
3 学校は、生徒の健康・安全について、必要な情報提供をしたり、相談にも適切に応じている。



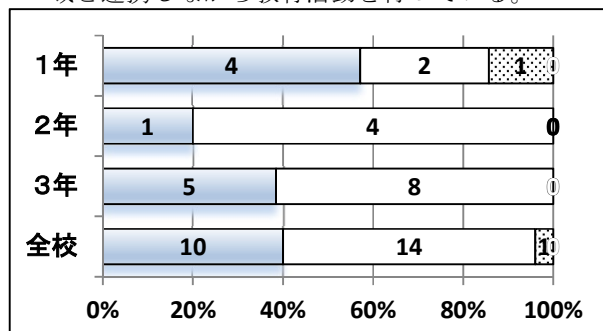
4 学校は、換気や体温測定表の管理、感染症予防の啓蒙など、感染症予防に適切に取り組んでいる。



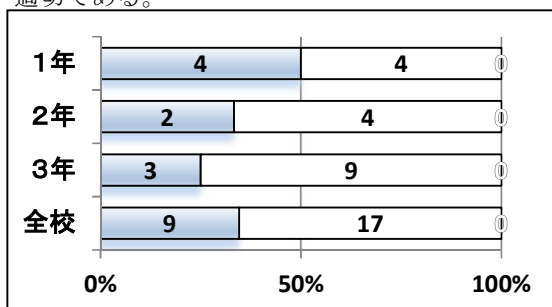
5 学校は電話や訪問の際に、丁寧に対応している。



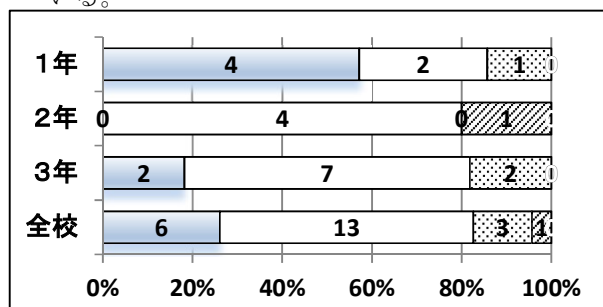
6 学校はPTA活動に積極的、かつ協力的に、地域と連携しながら教育活動を行っている。



7 授業参観や学級懇談会の内容、時期、回数等は適切である。

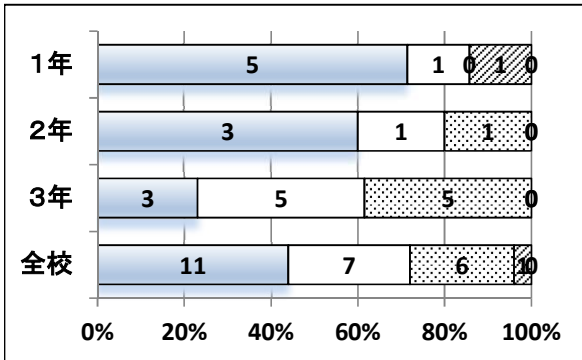


8 学校は保護者の意見等を学校運営に取り入れている。

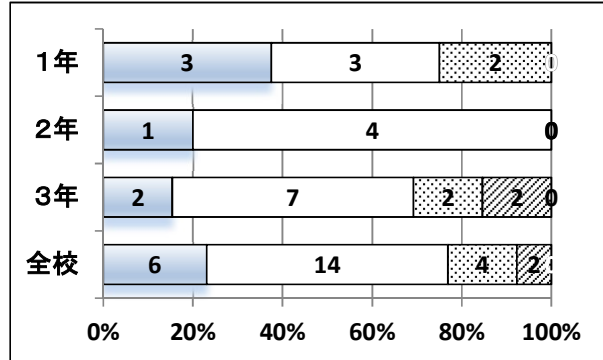


## II 教育活動に関して

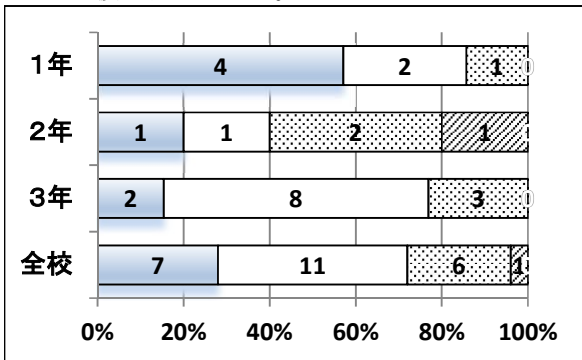
9 学校は学力向上（授業や学習相談，長期休業中の補習授業等）に努めている。



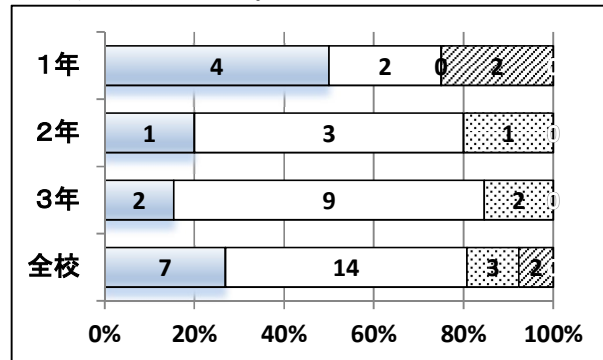
11 学校は進路指導について，適切に行っている。



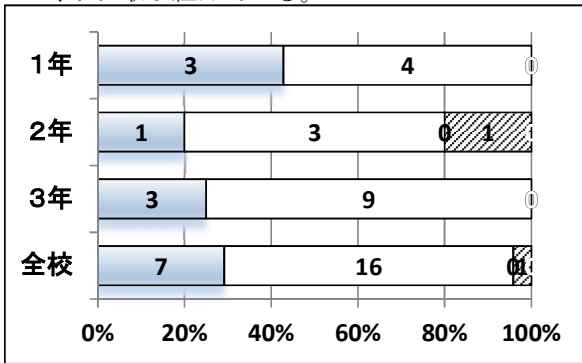
12 学校は支援の必要な生徒に対して，丁寧に指導や支援を行っている。



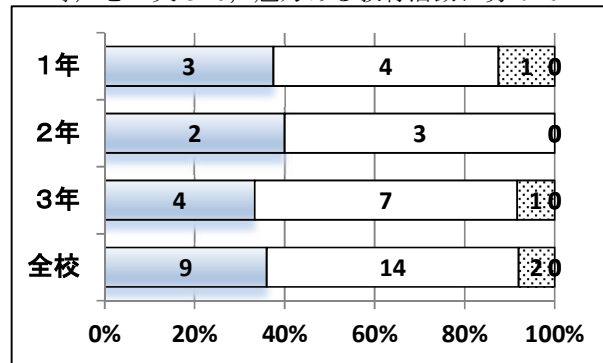
13 学校は生活指導（挨拶や服装，言葉遣い等）を適切に行っている。



14 学校はいじめや暴力のない安全で安心な学校づくりに取り組んでいる。

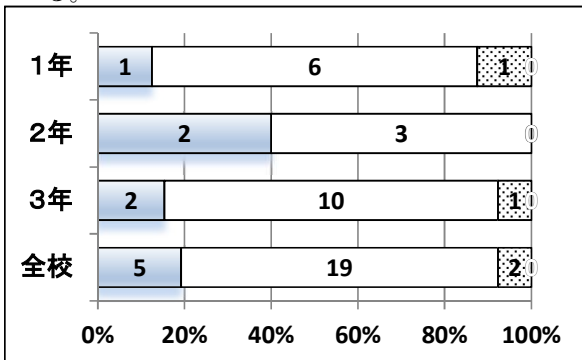


15 学校は授業や行事（文化発表会やレクスポ祭等）を工夫して，魅力ある教育活動に努めている。

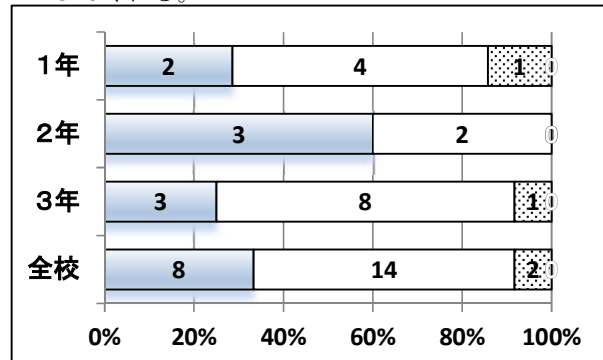


## III 教職員に関して

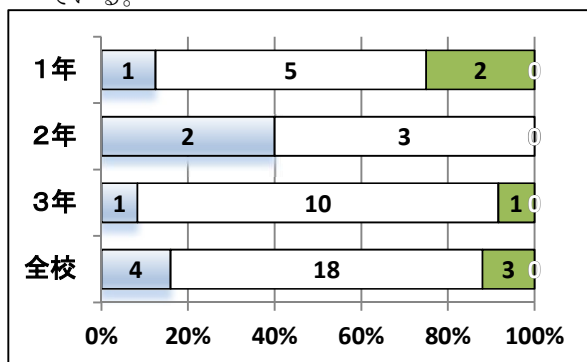
16 教員は，分かりやすい授業づくりに努めている。



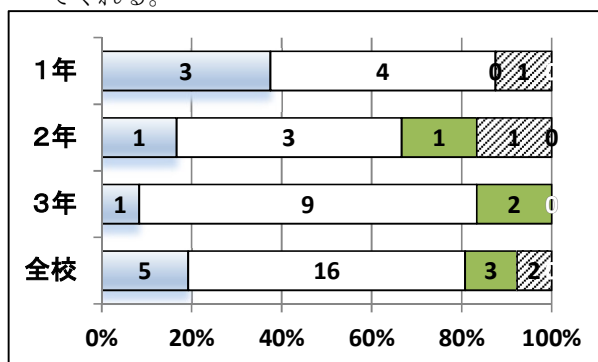
17 教員は，分からないところの質問等に丁寧に応じてくれる。



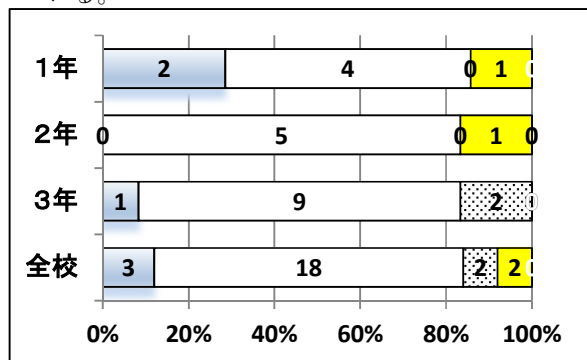
18 先生は学習の結果や努力の様子を適切に評価している。



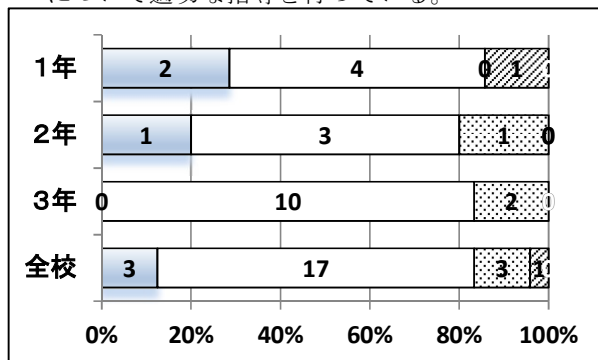
19 先生は親身になって生徒や保護者の相談に乗ってくれる。



20 先生は部活動の指導を熱心、かつ丁寧に行っている。

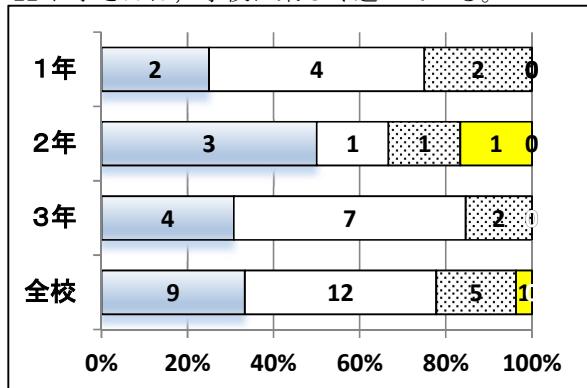


21 先生は一人一人の生徒に目を配り、学習や生活について適切な指導を行っている。

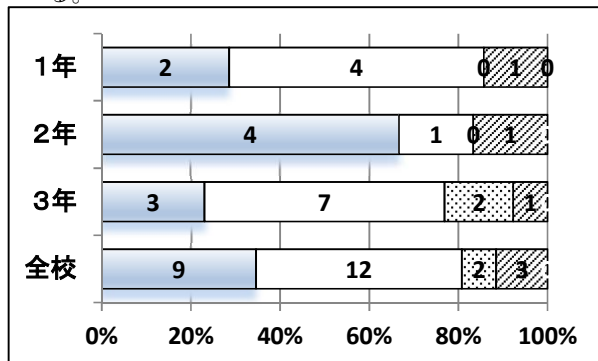


#### IV 生徒に関して

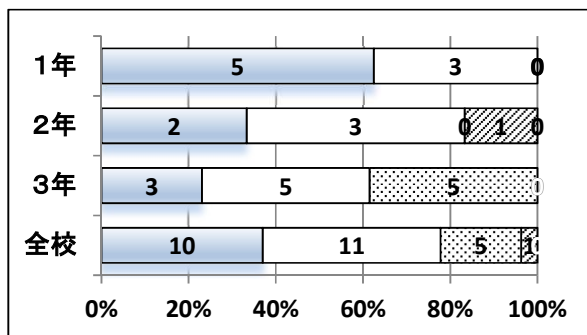
22 お子さんは、学校に楽しく通っている。



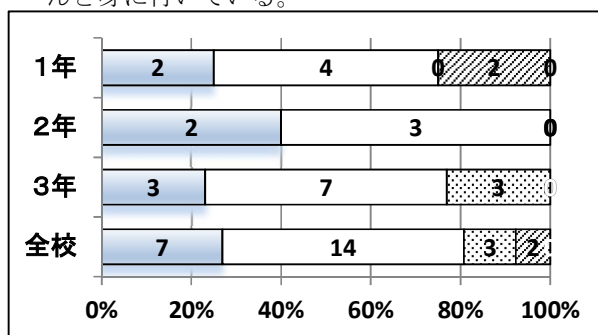
23 お子さんは、行事や部活動に楽しく参加している。



24 お子さんは毎日家庭学習に取り組んでいる。

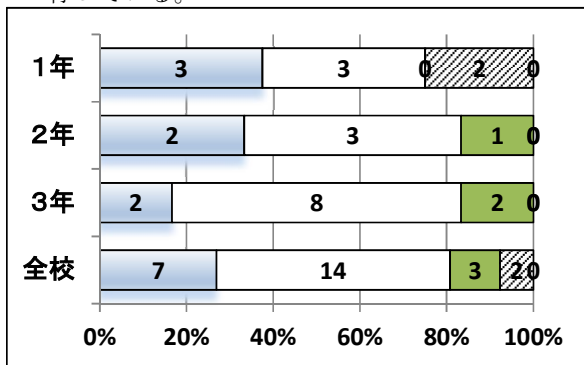


25 本校の生徒は挨拶や服装、言葉遣いなどがきちんと身に付いている。

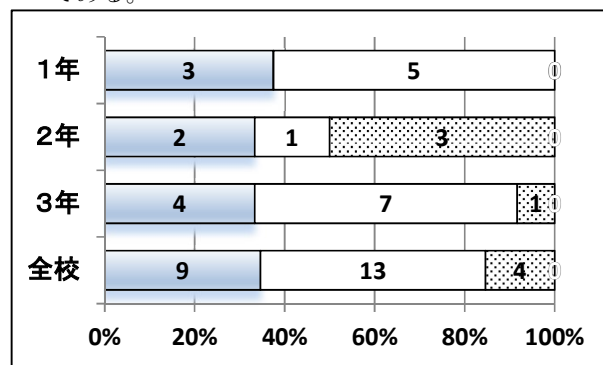




26 本校の生徒は、人を思いやる優しい気持ちが育っている。

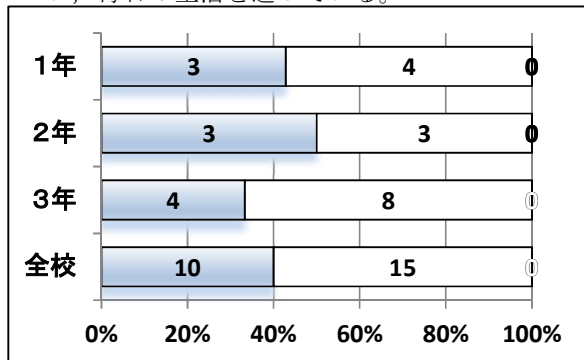


27 お子さんは友達と仲良く接し、交友関係も円満である。

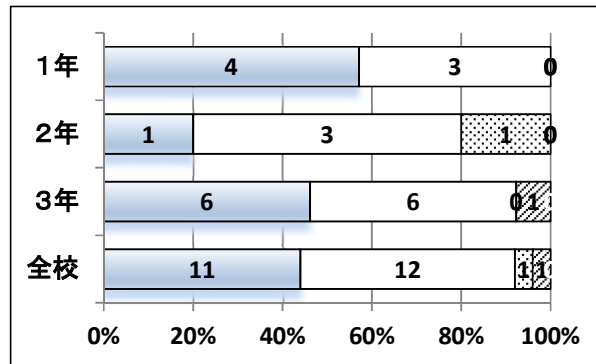


## V その他

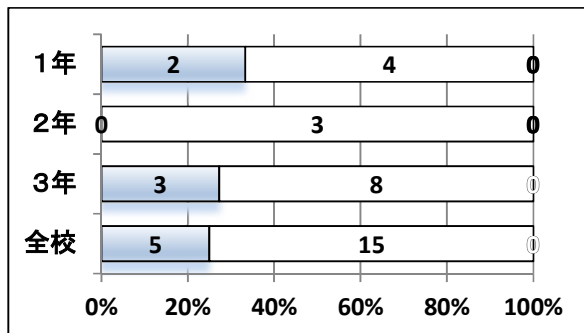
28 本校生徒は、交通安全や自然災害に注意を払い、毎日の生活を送っている。



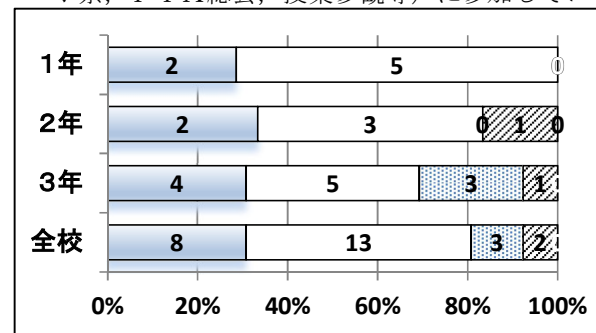
29 学校からの「たより」等に目を通している。



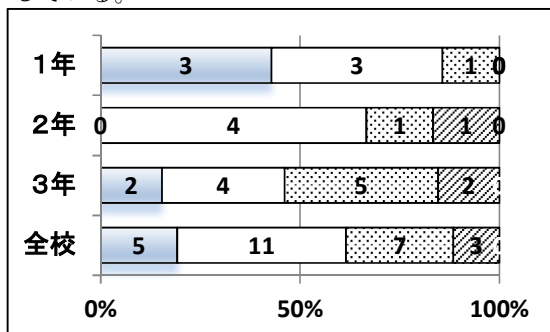
30 学校のホームページを見ている。



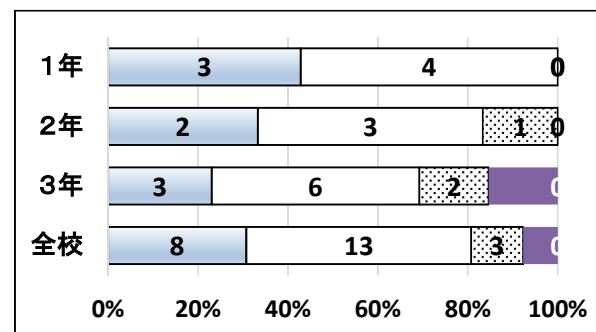
31 学校で実施している行事（文化発表会やレクスポ祭、PTA総会、授業参観等）に参加している。



32 学校から生徒に配付しているもの（「学習のしおり」、「自主勉の達人」等）について目を通している。



33 家庭学習について、声掛けを行っている。



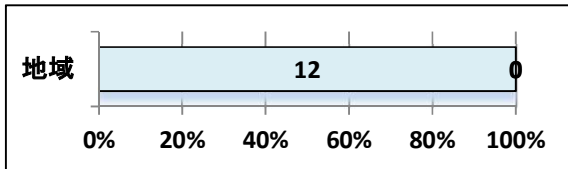
# 教育活動に関するアンケート集計結果（地域）

回答数 12名（14名依頼）

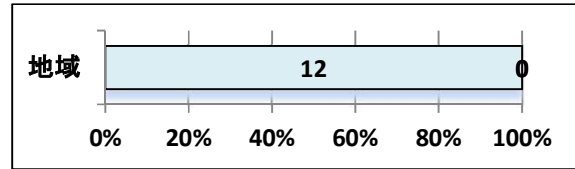
□：良い      □：要改善      □：無回答

## I 学校運営に関して

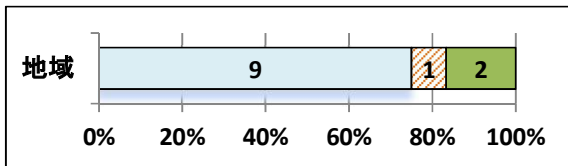
1 学校は教育活動の内容や様子について、積極的に公開している。（ホームページ，学校だより，授業参観，行事等で）



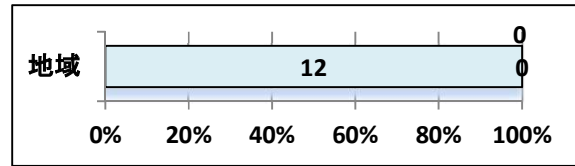
2 学校の出すたよりは，学校の様子をよく伝えている。



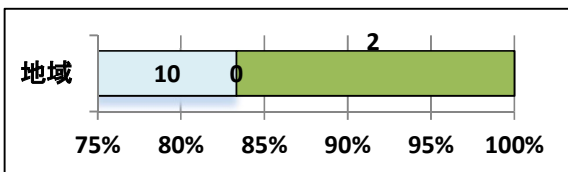
3 学校は，施設・設備面での環境整備を適切に行っている。



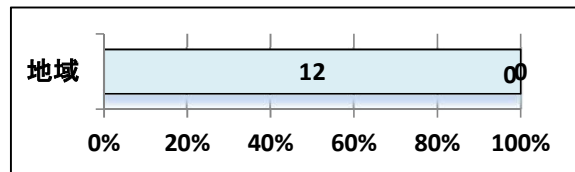
4 学校は電話や訪問の際に，丁寧に対応している。



5 学校の行事（文化発表会，レクスポ祭等）は適切に計画され，実施されている。

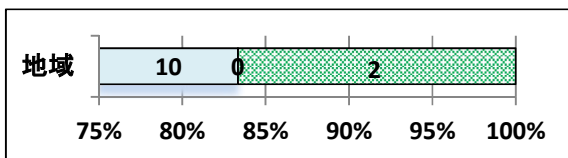


6 学校は地域との連携を積極的に行っている。

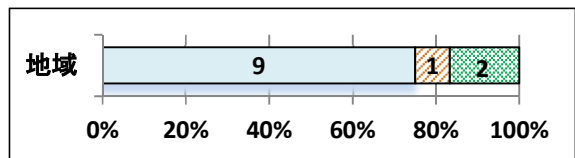


## II 教育活動に関して

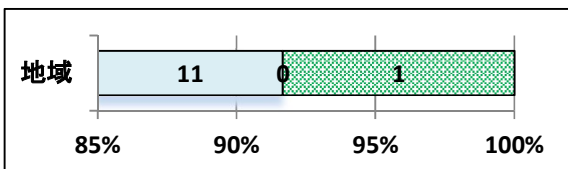
7 学校は，生徒一人一人を大切にした指導を行っている。



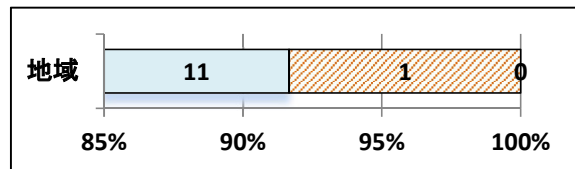
8 学校は，学校行事等を通して地域の理解を得よう努力している。



9 学校は生活指導（挨拶や服装，言葉遣い等）を適切に行っている。

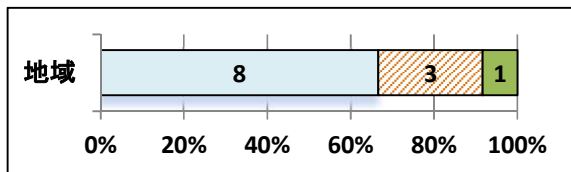


10 学校はいじめや暴力のない安全で安心な学校づくりに取り組んでいる。

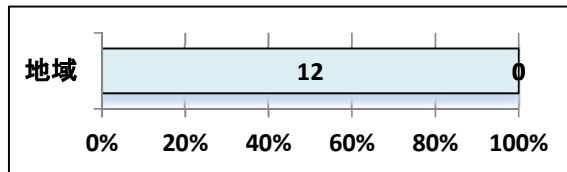


### Ⅲ 生徒に関して

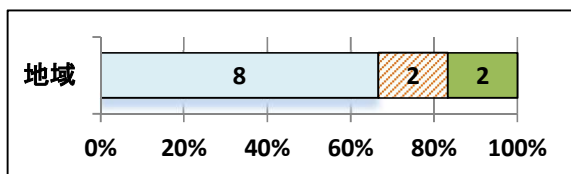
11 生徒は地域の活動に積極的に参加している。



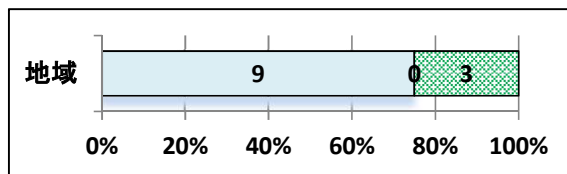
12 生徒は行事や部活動に一生懸命取り組んでいる。



13 生徒は挨拶や服装，言葉遣いなどがきちんと身に付いている。



14 生徒は人を思いやる優しい気持ちが育っている。



15 生徒は，危険のないよう，安全に心掛けて生活している。

